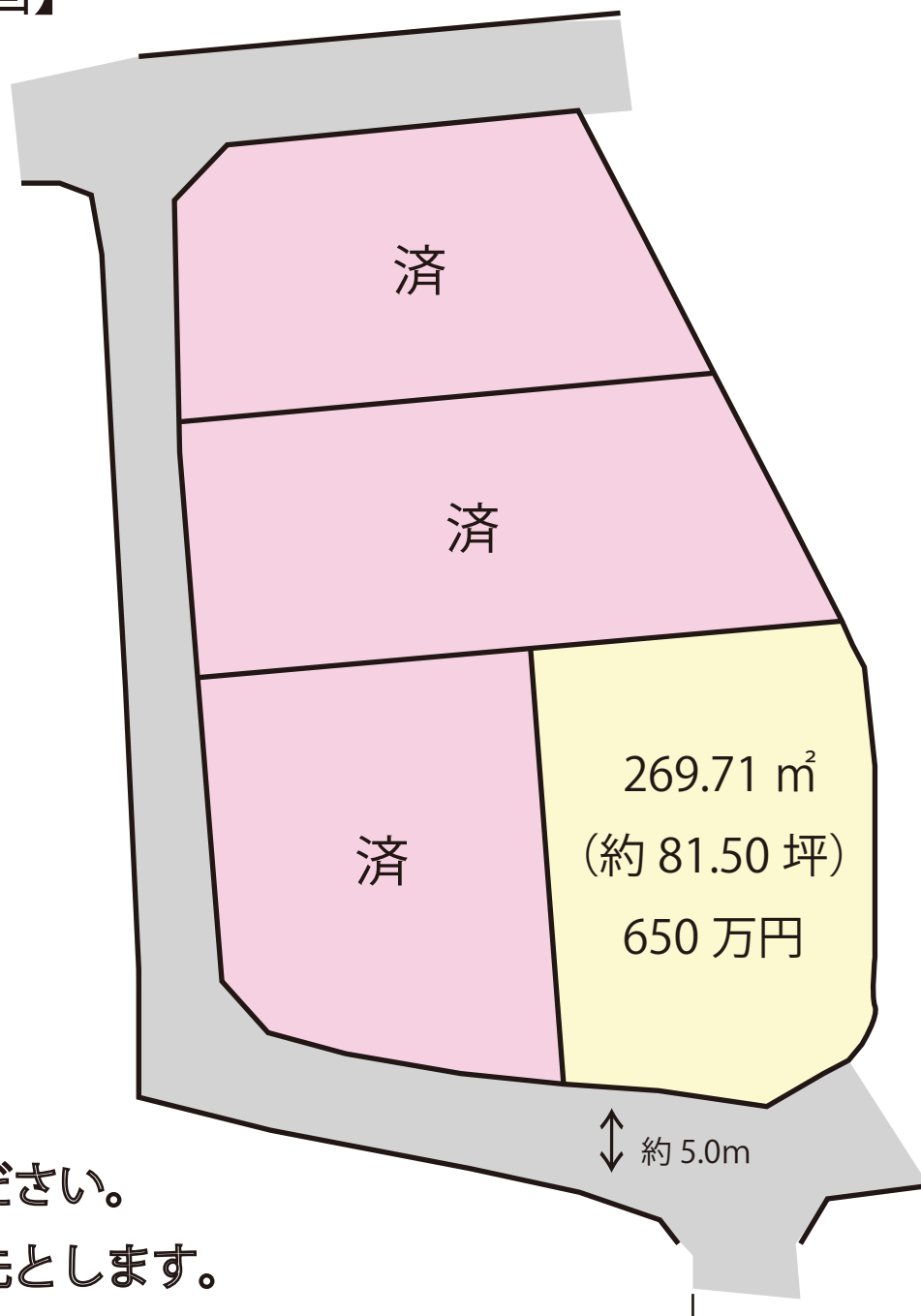


御船町木倉【1区画】



※詳細はお問合せください。

※略図につき現況優先とします。

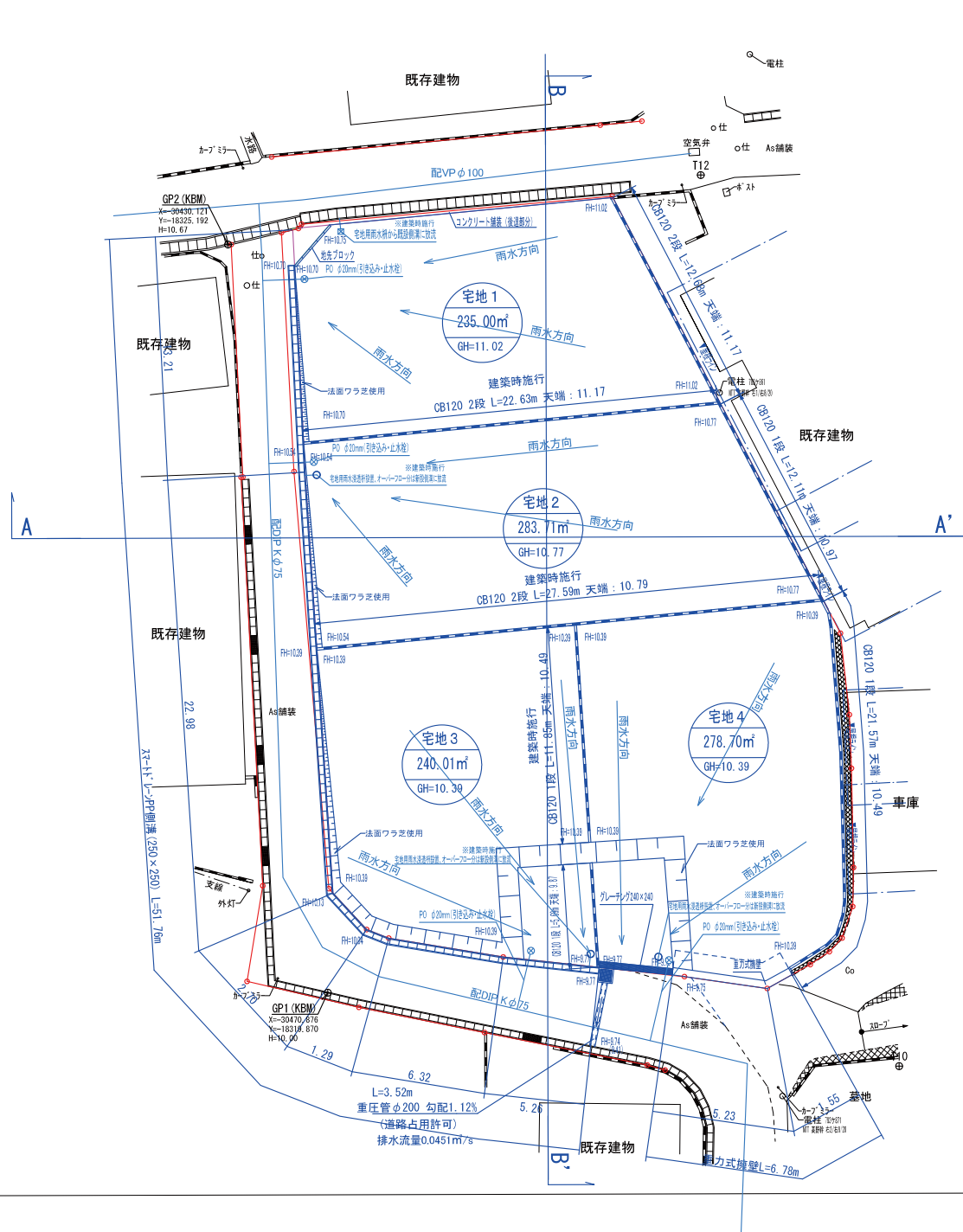
No.11562



Chuo Juken Real Estate co.,Ltd.

株式
会社

中央住建不動産



※宅地1.2.3.4の民民コンクリートブロック、
宅地用雨水枡に関しては、建築時施行する。

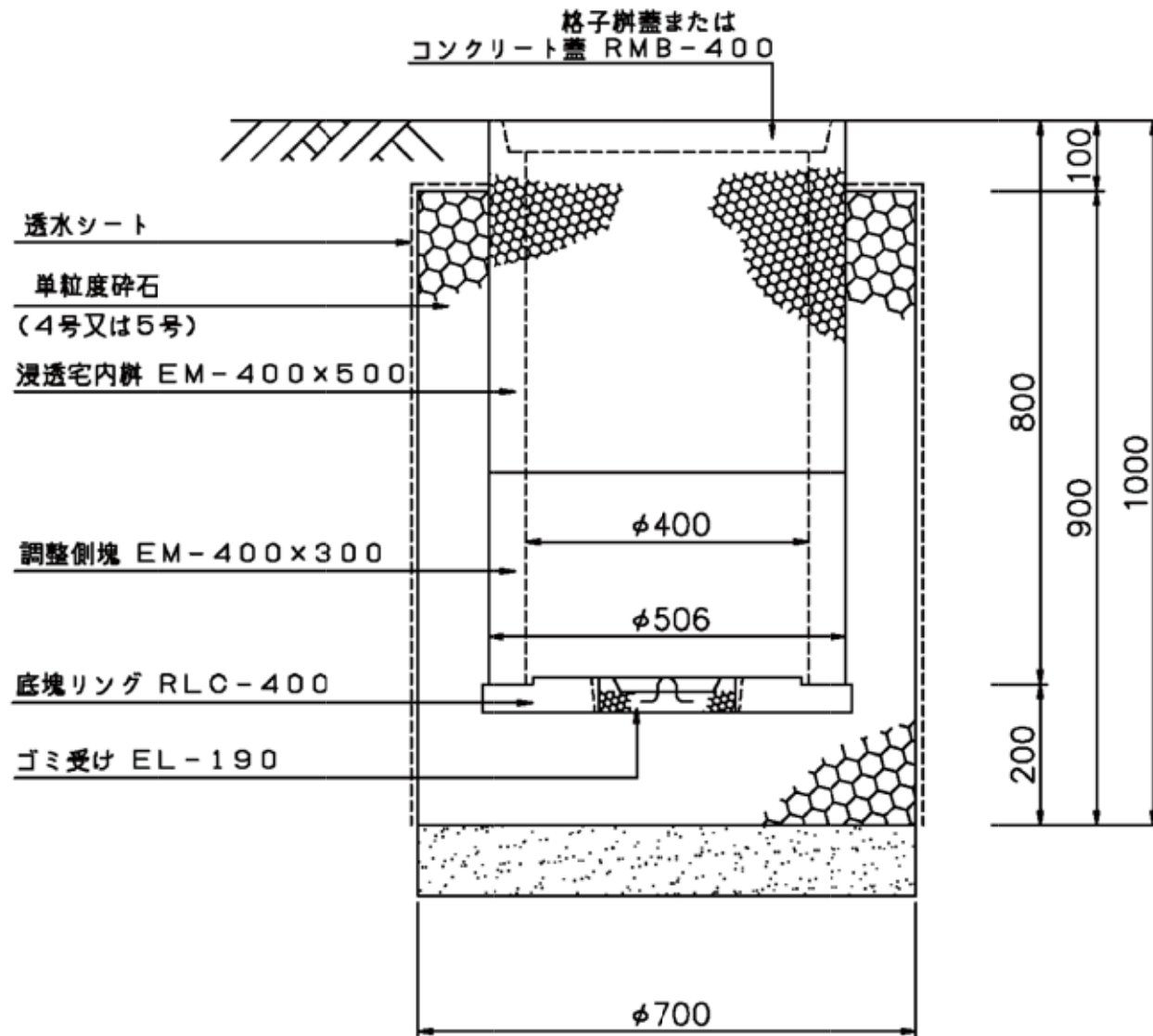
雨水流量

$$0.1058 \times 0.9 \times 120 / 360 = 0.03174 \text{ m}^3/\text{s}$$

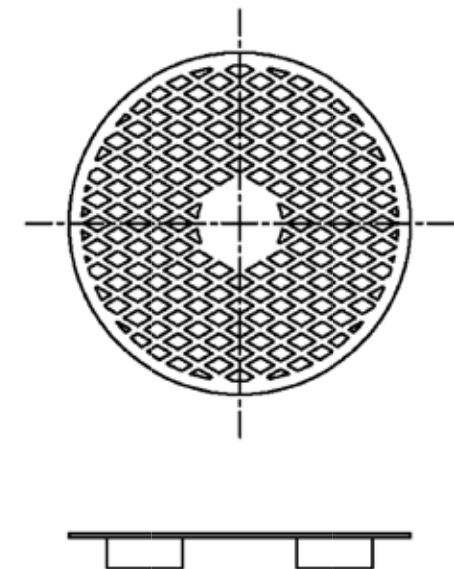
排水流量 $0.0451 \text{ m}^3/\text{s}$

図名	土地利用計画平面図		
図番		縮尺	1/250
場所	上益城郡御船町大字木倉字高砂6903番		
作成年月日	令和6年4月12日		

浸透枳EM-400構造図



格子蓋構造図



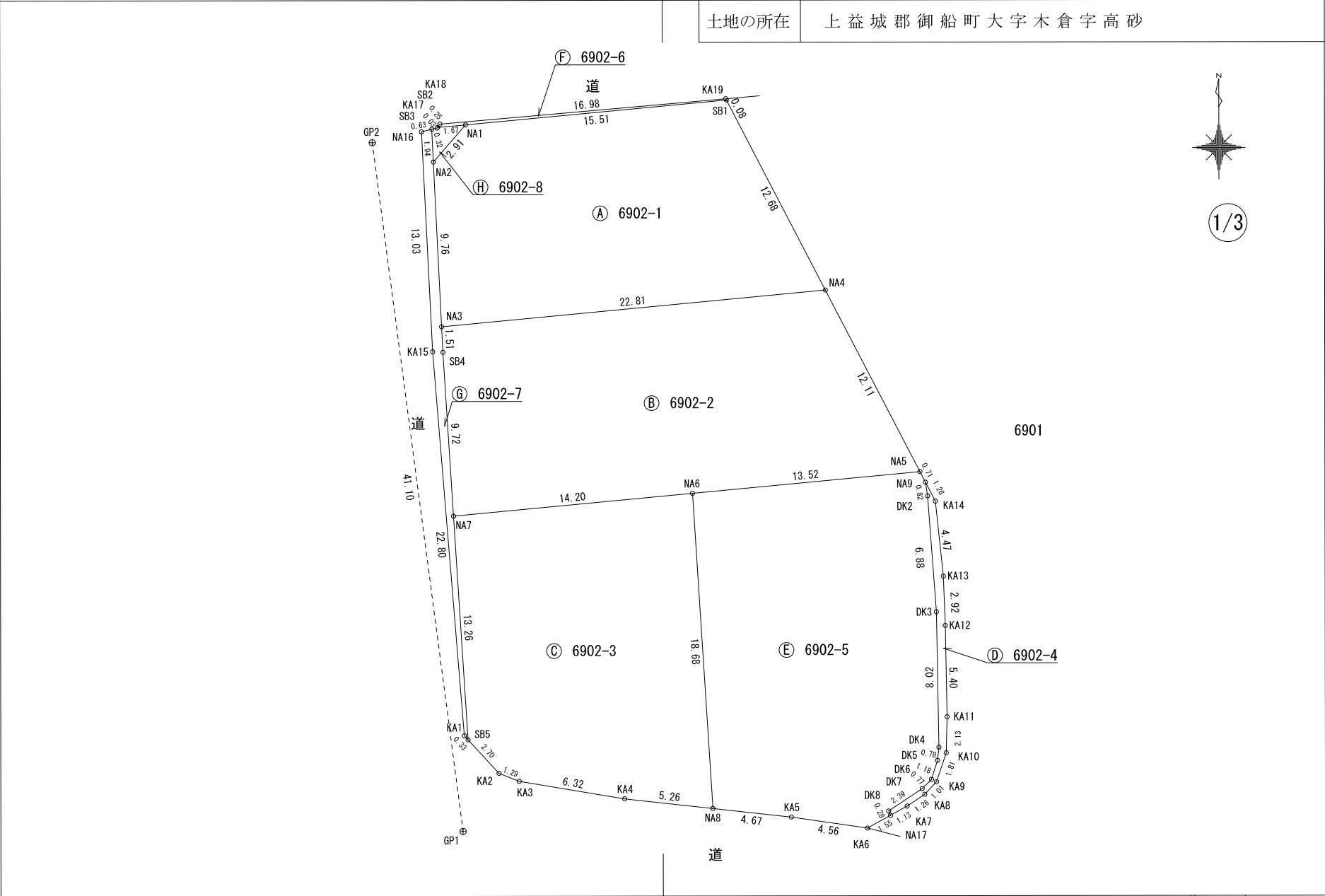
図面名	浸透ポリコン宅内枳 EM-400構造断面図
縮尺	1/10
図番	-
日付	平成21年09月07日

任意座標

測量日 令和6年9月6日

地番	6902-1～6902-8
土地の所在	上益城郡御船町大字木倉字高砂

地積測量図



作成者	(令和6年9月10日 作成)	縮尺		申請人		縮尺	1 / 250
-----	----------------	----	--	-----	--	----	---------

任意座標

測量日 令和6年9月6日

地番 6902-1～6902-8

地積測量図

土地の所在 上益城郡御船町大字木倉字高砂

2/3

地番 測点名	④ 6902-1 標識	X _n	Y _n	辺長	X _n (Y _{n+1} - Y _{n-1})
NA1	(新・普) 763プレート	-30429.073	-18319.671	15.51	-527761.842112
SB1	新設 赤ベンキ	-30427.620	-18304.231	12.68	-647499.753600
NA4	(新・普) 763プレート	-30438.873	-18298.391	22.81	513503.787510
NA3	(新・普) プラファック杭	-30441.015	-18321.101	9.76	705744.491760
NA2	(新・普) 763プレート	-30431.270	-18321.575	2.91	-43516.716100
				倍面積	469.967458
				面積	234.9837290
				地積	234.98 m ²

地番 測点名	⑤ 6902-2 標識	X _n	Y _n	辺長	X _n (Y _{n+1} - Y _{n-1})
NA5	(新・普) 763プレート	-30449.621	-18292.812	13.52	240003.912722
NA6	(新・普) プラファック杭	-30450.890	-18306.273	14.20	840414.113110
NA7	(新・普) プラファック杭	-30452.224	-18320.411	9.72	449322.565120
SB4	新設 赤ベンキ	-30442.524	-18321.028	1.51	21005.341560
NA3	(新・普) プラファック杭	-30441.015	-18321.101	22.81	-689093.256555
NA4	(新・普) 763プレート	-30438.873	-18298.391	12.11	-861085.278297
				倍面積	567.397660
				面積	283.6988300
				地積	283.69 m ²

地番 測点名	⑥ 6902-3 標識	X _n	Y _n	辺長	X _n (Y _{n+1} - Y _{n-1})
NA7	(新・普) プラファック杭	-30452.224	-18320.411	14.20	-404923.222528
NA6	(新・普) プラファック杭	-30450.890	-18306.273	18.68	-466598.987470
NA8	既設 コナリト杭	-30469.537	-18305.088	5.26	123096.929480
KA4	(新・普) 763プレート	-30468.958	-18310.313	6.32	349021.913890
KA3	(新・普) 763プレート	-30467.913	-18316.543	1.29	226407.061503
KA2	(新・普) 763プレート	-30467.443	-18317.744	2.70	92224.949961
SB5	(新・普) 763プレート	-30465.455	-18319.570	13.26	81251.368485
				倍面積	480.013321
				面積	240.0066605
				地積	240.00 m ²

地番 測点名	⑦ 6902-4 標識	X _n	Y _n	辺長	X _n (Y _{n+1} - Y _{n-1})
NA17	(新・普) 763プレート	-30469.957	-18294.582	0.28	33273.193044
DK8	(新・普) 763プレート	-30469.702	-18294.688	2.39	-57313.509462
DK7	(新・普) 763プレート	-30468.372	-18292.701	0.77	-77206.854648
DK6	(新・普) 763プレート	-30467.832	-18292.154	1.18	-27725.727120
DK5	(新・普) 763プレート	-30466.706	-18291.791	0.78	-13527.217464
DK4	(新・普) 763プレート	-30465.929	-18291.710	8.02	1736.557953
DK3	(新・普) 763プレート	-30457.914	-18291.848	6.88	19797.644100
DK2	(新・普) 763プレート	-30451.056	-18292.360	0.82	19427.773728
NA9	(新・普) 763プレート	-30450.249	-18292.486	1.26	-13854.863295
KA14	(新・普) 763プレート	-30451.369	-18291.905	4.47	-32156.645664
KA13	(新・普) 763プレート	-30455.811	-18291.430	2.92	-17664.370380
KA12	(新・普) 763プレート	-30458.728	-18291.325	5.40	-6274.497968
KA11	(新・普) 763プレート	-30464.131	-18291.224	2.13	-1523.206550
KA10	(新・普) 763プレート	-30466.259	-18291.275	1.81	19346.074465
KA9	(新・普) 763プレート	-30467.973	-18291.859	1.01	38877.133548
KA8	(新・普) 763プレート	-30468.714	-18292.551	1.26	52924.156218
KA7	(新・普) 763プレート	-30469.411	-18293.596	1.13	61883.373741
				倍面積	19.014246
				面積	9.5071230
				地積	9.50 m ²

地番 測点名	⑧ 6902-5 標識	X _n	Y _n	辺長	X _n (Y _{n+1} - Y _{n-1})
NA5	(新・普) 763プレート	-30449.621	-18292.812	13.52	419808.924727
NA6	(新・普) プラファック杭	-30450.890	-18306.273	18.68	373815.125640
NA8	既設 コナリト杭	-30469.537	-18305.088	4.67	-177576.461636
KA5	(新・普) 763プレート	-30470.051	-18300.445	4.56	-278831.436701
KA6	(新・普) 763プレート	-30470.707	-18295.937	1.55	-178649.755141
NA17	(新・普) 763プレート	-30469.957	-18294.582	0.28	-38056.976293
DK8	(新・普) 763プレート	-30469.702	-18294.688	2.39	-57313.509462
DK7	(新・普) 763プレート	-30468.372	-18292.701	0.77	-77206.854648
DK6	(新・普) 763プレート	-30467.832	-18292.154	1.18	-27725.727120
DK5	(新・普) 763プレート	-30466.706	-18291.791	0.78	-13527.217464
DK4	(新・普) 763プレート	-30465.929	-18291.710	8.02	1736.557953
DK3	(新・普) 763プレート	-30457.914	-18291.848	6.88	19797.644100
DK2	(新・普) 763プレート	-30451.056	-18292.360	0.82	19427.773728
NA9	(新・普) 763プレート	-30450.249	-18292.486	0.71	13763.512548
				倍面積	-538.399769
				面積	269.1998845
				地積	269.19 m ²

地番 測点名	⑨ 6902-6 標識	X _n	Y _n	辺長	X _n (Y _{n+1} - Y _{n-1})
KA19	新設 赤ベンキ	-30427.545	-18304.270	0.08	-515959.880565
SB1	新設 赤ベンキ	-30427.620	-18304.231	15.51	468615.775620
NA1	(新・普) 763プレート	-30429.073	-18319.671	1.67	520550.151811
SB2	新設 赤ベンキ	-30429.230	-18321.338	0.25	46161.141910
KA18	新設 赤ベンキ	-30429.025	-18321.188	16.98	-519382.598700
				倍面積	4.590076
				面積	2.2950380
				地積	2.29 m ²

地番 測点名	⑩ 6902-7 標識	X _n	Y _n	辺長	X _n (Y _{n+1} - Y _{n-1})
KA15	新設 赤ベンキ	-30442.492	-18321.631	13.03	75740.920096
NA16	新設 赤ベンキ	-30429.480	-18322.280	0.63	1156.320240
SB3	新設 赤ベンキ	-30429.332	-18321.669	1.94	-21452.679060
NA2	(新・普) 763プレート	-30431.270	-18321.575	9.76	-17284.961360
NA3	(新・普) プラファック杭	-30441.015	-18321.101	1.51	-16651.235205
SB4	新設 赤ベンキ	-30442.524	-18321.028	9.72	-21005.341560
NA7	(新・普) プラファック杭	-30452.224	-18320.411	13.26	-44399.342592
SB5	(新・普) 763プレート	-30465.455	-18319.570	0.33	-18858.116645
KA1	新設 赤ベンキ	-30465.214	-18319.792	22.80	62788.806054
				倍面積	34.369968
				面積	17.1849840
				地積	17.18 m ²

地番 測点名	⑪ 6902-8 標識	X _n	Y _n	辺長	X _n (Y _{n+1} - Y _{n-1})
NA1	(新・普) 763プレート	-30429.073	-18319.671	2.91	7211.690301
NA2	(新・普) 763プレート	-30431.270	-18321.575	1.94	60801.677460
SB3	新設 赤ベンキ	-30429.332	-18321.669	0.32	-6633.594376
KA17	新設 赤ベンキ	-30429.256	-18321.357	0.03	-10072.083736
SB2	新設 赤ベンキ	-30429.230	-18321.338	1.67	-51303.681780
				倍面積	4.007869
				面積	2.0039345
				地積	2.00 m ²

総合計面積 1058.8801835 m2

作成者

(令和6年9月10日 作成)

縮尺

申請人

縮尺

任意座標

測量日 令和6年9月6日

地 番 6902-1～6902-8

地 積 測 量 図

土地の所在 上益城郡御船町大字木倉字高砂

3/3

器械点	視準点	測 角	方向角	距 離
GP1	GP2	0° 00' 00"	352° 33' 36"	41.10
	NA1	7° 42' 46"	0° 16' 22"	41.80
	SB1	27° 19' 02"	19° 52' 38"	46.00
	NA4	41° 18' 28"	33° 52' 04"	38.54
	NA3	5° 04' 46"	357° 38' 22"	29.89
	NA2	4° 58' 30"	357° 32' 06"	39.64
	NA5	59° 17' 21"	51° 50' 57"	34.41
	NA6	41° 40' 07"	34° 13' 43"	24.17
	NA7	5° 46' 43"	358° 20' 19"	18.66
	SB4	5° 06' 04"	357° 39' 40"	28.38
	NA8	92° 15' 51"	84° 49' 27"	14.84
	KA4	86° 05' 31"	78° 39' 07"	9.75
	KA3	55° 45' 07"	48° 18' 43"	4.46
	KA2	39° 12' 33"	31° 46' 09"	4.04
	SB5	10° 36' 27"	3° 10' 03"	5.43
	NA17	95° 21' 31"	87° 55' 07"	25.30
	DK8	94° 46' 15"	87° 19' 51"	25.21
	DK7	92° 10' 27"	84° 44' 03"	27.28
	DK6	91° 10' 21"	83° 43' 57"	27.88
	DK5	88° 59' 34"	81° 33' 10"	28.39
	DK4	87° 28' 34"	80° 02' 10"	28.59
	DK3	72° 36' 59"	65° 10' 35"	30.87
	DK2	61° 40' 07"	54° 13' 43"	33.91
	NA9	60° 27' 04"	53° 00' 40"	34.28
	KA14	62° 32' 32"	55° 06' 08"	34.10
	KA13	69° 31' 46"	62° 05' 22"	32.18
	KA12	74° 23' 12"	66° 56' 48"	31.02
	KA11	84° 11' 26"	76° 45' 02"	29.43
	KA10	88° 16' 05"	80° 49' 41"	28.97
	KA9	91° 31' 23"	84° 04' 59"	28.16
	KA8	92° 54' 54"	85° 28' 30"	27.40
	KA7	94° 14' 55"	86° 48' 31"	26.31
	KA5	95° 00' 29"	87° 34' 05"	19.44
	KA6	97° 02' 08"	89° 35' 44"	23.93
	KA19	27° 14' 23"	19° 47' 59"	46.05
	SB2	5° 25' 16"	357° 58' 52"	41.67
	KA18	5° 38' 10"	358° 11' 46"	41.87
	KA15	3° 53' 23"	356° 26' 59"	28.44
	NA16	4° 06' 29"	356° 40' 05"	41.47
	SB3	4° 57' 38"	357° 31' 14"	41.58
	KA1	8° 13' 45"	0° 47' 21"	5.66
	KA17	5° 23' 38"	357° 57' 14"	41.65

恒久地物等一覧表（任意座標）				
引照点	標識種別	X座標	Y座標	備 考
GP1	金属板	-30470.876	-18319.870	南西側通路橋天端
GP2	金属板	-30430.121	-18325.192	東側通路橋天端

令和5年11月23日（GNSS）ネットワーク型RTKにより座標取得

GP 1



GP 2



作成者

(令和 6 年 9 月 10 日 作成)

縮尺

申請人

縮尺

売 地

上益城郡御船町木倉 1区画

大型スーパー・日用品、コンビニ、小池高山ICまで車で約5分圏内。4区画分譲地内。

場 所	地番：【対象地:上益城郡御船町木倉6902番5】				
価 格	6,500,000 円	坪 単 価	79,754 円		
土 地 面 積	公簿 269.71 m ²	私 道 負 担	なし m ²		
	約 81.50 坪				
交 通	バス停:産交バス「落合」 徒歩約7分				
土 地 権 利	所有権	都 市 計 画	非線引き区域		
地 目	宅地	用 途 地 域	無指定 —		
建 ぺ い 率	70%	容 積 率	200%		
接 道 状 況	南側 公道 幅員約4.0mに約9.0m接面				
法 令 制 限					
設 備	上水道(前面道路75m管/引込有20m口径)、浄化槽、電気、プロパンガス				
現 況	空地	引 渡 し	相談		
小 学 校	木倉小学校【徒歩約14分】	中 学 校	御船中学校【徒歩約22分】		
備 考	※敷地内へ雨水浸透枿が1基設置が必要です。				
価 格 表	区画	金 額(税込み)	土地面積	坪 数	坪単価
	1				
	2				
	3				
	4				
添 付 資 料	■ 地 図 ■ 字 図 ■ 要 約 書 ■ 測 量 図				
取 引 態 様	仲介				
広 告 期 限					

国土交通大臣(2)第8915号(公社)全日本不動産協会(公社)不動産保証協会会員



株式会社

中央住建不動産

お問合せは
こちらへ

096-375-0555

<http://www.chujiuken.jp>